

# Nuove Tendenze nel Colore e Tecnologie in Edilizia Moderna



Valentino Gorla  
Responsabile Assistenza Tecnica Prodotto



## VIEROCLIMA I dati di riferimento

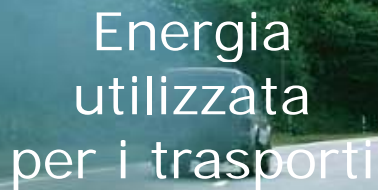
L'Europa è responsabile del **15% del consumo** mondiale di energia.

L'Europa **dipende per il 50-70%** del suo fabbisogno energetico da importazioni.

**33%**

**26%**

**41%**



Energia  
utilizzata  
per i trasporti



Energia  
utilizzata  
dall'industria



Energia  
utilizzata  
nell'edilizia

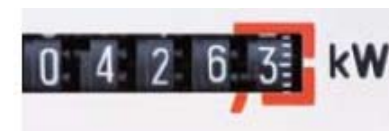
Negli edifici i 2/3 dell'energia sono utilizzati per riscaldare e raffreddare

80% del consumo energetico è dovuto ai piccoli edifici < 1000 m<sup>2</sup>

## VIEROCLIMA I nostri soldi

Le conseguenze nell'ambito privato sono:

- ✓ incidenza delle maggiori spese energetiche sui bilanci familiari
- ✓ ridotto comfort abitativo
- ✓ valutazione dell'immobile in base alla classificazione Energetica
- ✓ deterioramento delle superfici murarie a causa delle dilatazioni termiche



## VIEROCLIMA I dati di riferimento

<b>Costruzioni esistenti (Fonte ENEA)</b>	<b>ca. 200 kWh/m<sup>2</sup> a</b>
<b>Costruzioni nuove a norma 2009</b>	<b>ca. 70 kWh/m<sup>2</sup> a</b>
<b>Casa a basso consumo energetico</b>	<b>&lt; 50 kWh/m<sup>2</sup> a</b>
<b>Casa passiva</b>	<b>&lt; 15 kWh/m<sup>2</sup> a</b>

## VIEROCLIMA I dati di riferimento

Installazioni mq. Cappotto per anno

Germania	45 mln mq
Austria	10 mln mq
Polonia	38 mln mq
Rep. Ceca	16 mln mq
Slovacchia	6 mln mq
Italia	10 mln mq
Resto UE	72 mln mq

## VIEROCLIMA I riferimenti normativi

Direttiva 2002/91/CE



Dlgs 192 e 311



Regolamenti Regionali

## VIEROCLIMA I riferimenti normativi

DLgs 192

- ✓ Certificazione Energetica per la cessione onerosa degli immobili
- ✓ Produzione di Acqua Calda almeno al 50% dal solare Termico
- ✓ Possibilità del Recupero del 55% dell'investimento in 10 anni
- ✓ Non conteggio dell'Isolamento Termico per i confini e volumetrie
- ✓ Obbligo di riqualificazione energetica nel caso di ristrutturazioni



## VIEROCLIMA I riferimenti normativi

~~Direttiva 2002/91/CE~~

1 Febbraio 2012 piena attuazione della

**Direttiva 2010/31/UE del 19 Maggio 2010**

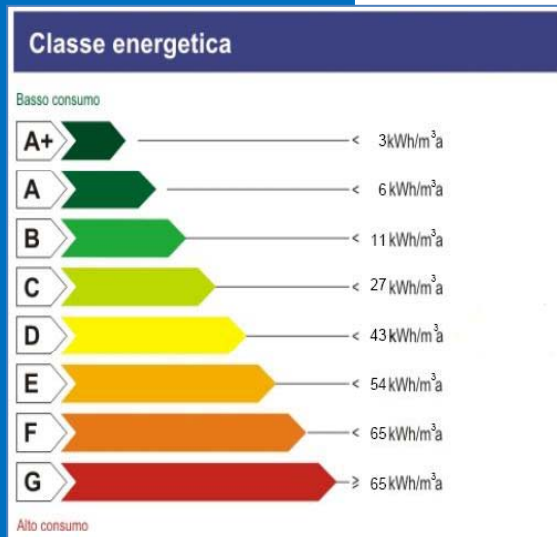


# VIEROCLIMA L'esperienza si fa futuro

## Direttiva 2010/31/UE del 19 Maggio 2010

Gli edifici costruiti nella UE, a partire dal 2018, dovranno essere a

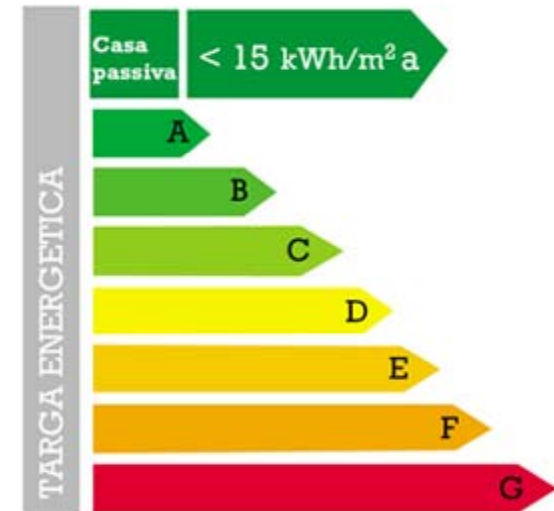
## Consumo Energetico Zero



Ieri



Oggi



Domani